



Grupa Genetyki Konserwatorskiej

Instytut Genetyki i Biotechnologii, Wydział Biologii UW

Kierownik: Dr inż. Robert Mysłajek

Grupa zajmuje się badaniami różnorodności genetycznej organizmów i jej wpływu na przystosowanie zwierząt do zmian środowiska.

Metodyka

Izolacja DNA z prób nieinwazyjnych (ślądów biologicznych)

mocz, krew z rui



Urine Concentration and Preservation Device Donor Procedure

1. Collect urine into any clean urine collection container. Open the Urine Concentration Tube and remove the inner Urine Concentrator from the outer stand. Transfer collected urine up to the marked line engraved at the top of the Urine Concentrator.
2. Replace the Urine Concentrator back into the outer stand and screw the cap back on tightly. Mix well by shaking to allow the gray material at the bottom of the tube to be in a complete re-suspension with the urine sample.
3. Stand the Urine Concentration Tube vertically for 10 minutes to allow the gray material to completely precipitate.
4. After 10 minutes, remove the lid from the Urine Concentration Tube and carefully remove the inner Urine Concentrator from the outer stand. Carefully decant the supernatant back to the urine container by simply pouring. A small amount of supernatant may be left behind to ensure no loss of the resin.

sierść



wymazy śliny

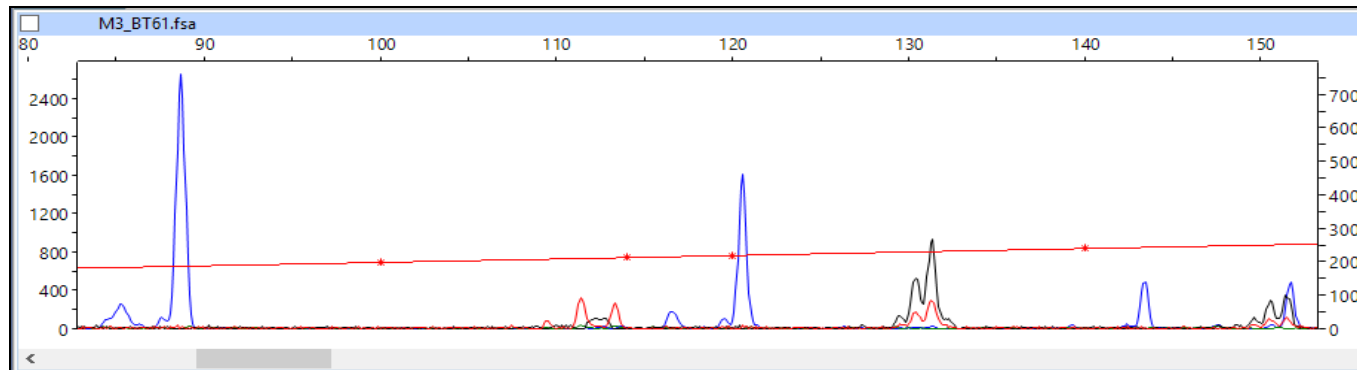


odchody



Metodyka

identyfikacja osobnicza –
„genetyczny odcisk palca”
markery mikrosatelitarne, region
hiperzmienny mtDNA



analizy statystyczne

badanie pokrewieństwa, dynamiki watah, różnorodności genetycznej i struktury przestrzennej populacji



Grupa Genetyki Konserwatorskiej

Instytut Genetyki i Biotechnologii, Wydział Biologii UW

Propozycje licencjatów:

(1) Ocena różnorodności genetycznej populacji wilka

Wymagania:

- Pracowitość, znajomość języka angielskiego, znajomość podstaw genetyki populacyjnej

Kontakt:

E-mail: robert.myslajek@igib.uw.edu.pl